

## Bilan saison 2012

Koné, Abassa, Arjounin



### Installation du réseau

Début de la saison par la remise en route du réseau

Du 02/04 au 13/04/12 l'ensemble des stations a été installé, sur la période du 05 au 12/11/12 nous avons procédé à la désinstallation des blocs augets, seul 5 stations resteront en place durant la saison sèche. La moyenne de jours fonctionnements sur les 30 stations de référence est de 196 jours, nous avons effectué 11 missions y compris les dépannages ce qui correspond à un totale de 18645 kms pour la saison.

Tableau1 : kilomètres par tournée en 2011 / 2012

	Nbre kms	Nbre kms
	2011	2012
T1	680	672
T2	270	307
T3	415	358
T4	210	269

### Fonctionnement de la saison :

Sur l'ensemble du réseau, le taux de fonctionnement moyen pour la saison 2012 (du 02/04/12 au 11/11/12) est supérieur à 97%. Les premières pluies ont été enregistrées au début du mois de mai (le13) et les dernières au début du mois d'octobre (le7).

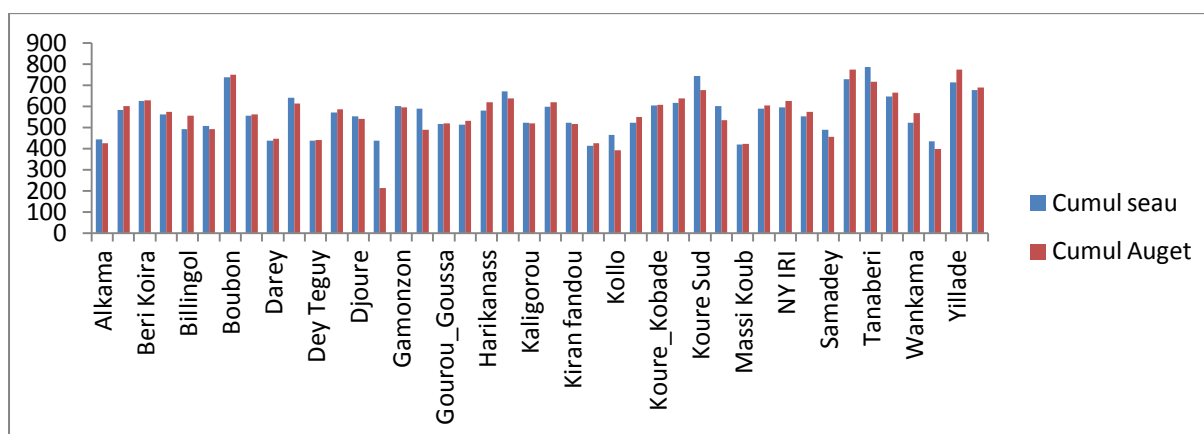
La couverture de la saison des pluies 2012 est très satisfaisante, les problèmes rencontrés ont été d'ordre mécanique, électricité et humain à savoir :

- Blocage des augets sur les stations
- Durée de vie des hobos
- Problème de relance

Tableau2 – Lacunes d'acquisition du réseau 2012

Stations	Date des lacunes	Durée en jours	Causes
KOLLO	-13/06 au 09/07/12	22	bloc auget changé
	-11/07 au 25/07/12	15	Entour noir bouché
IH- JACHER	-11/06 au 18/06/12	7	Augets bloqués
	-18/07 au 10/07/12	23	Basculement parasite
GARDAMA-KOIRA	-18/07 au 01/08/12	18	Augets bloqués
FANDOU-BERI	-11/06 au 02/07/12	21	Ampoule à mercure
	-02/07 au 23/07/12	21	Ampoule à mercure
	-05/07 au 24/09/12	20	Augets bloqués
DJOURE	-24/06 au 02/07/12	9	Pile HS
BERIKOIRA	-03/05 au 21/05/12	19	Augets bloques
IRD	-17/05 au 30/05/12	17	Hobo pas relancé
	-18/09 au 22/09/12	3	Hobo HS
KOYRIA	-07/07 au 09/07/12	4	Augets bloqués
WANKAMA	-03/05 au 21/05/12	19	Hobo HS
WANKAMA PLATEAU	-11/06 au 02/07/12	21	Hobo HS
SAMADEY	-05/09 au 24/09/12	19	Case temp pas décoché
TOTAL		258	

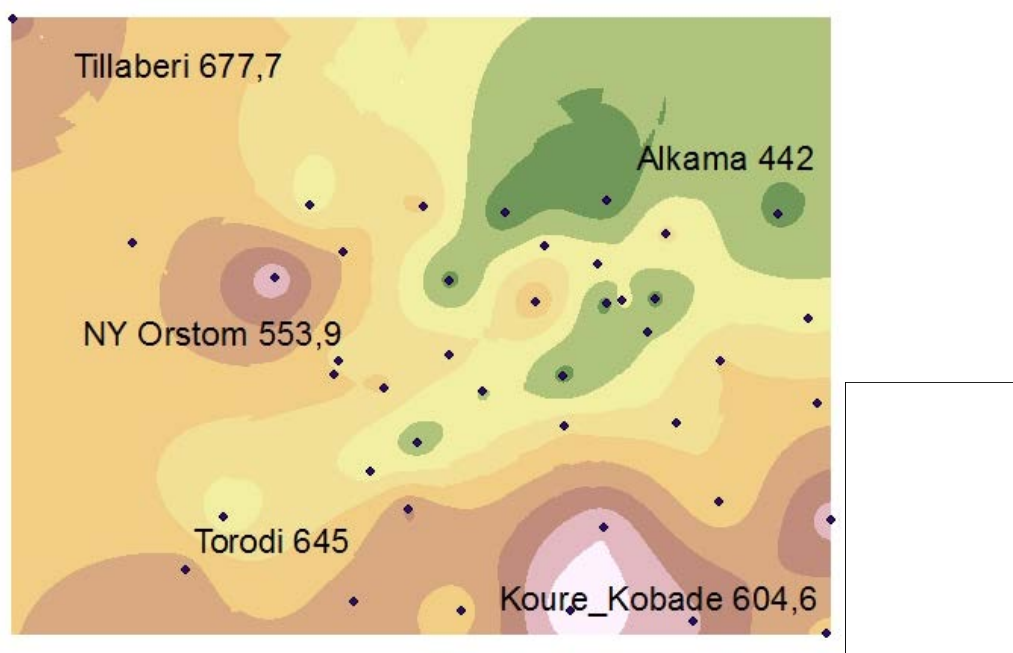
Figure1 Valeurs seaux et valeurs augets



Pour la saison 2012, 6 stations présentent un écart relatif entre le cumul seau et le cumul augets supérieur à 10% et 36 un écart inférieur à 5%.

## Analyse spatiale de la saison

Figure 2 : Isohyètes des cumuls seaux pour la saison 2012 sur l'ensemble des stations du degré carré de Niamey

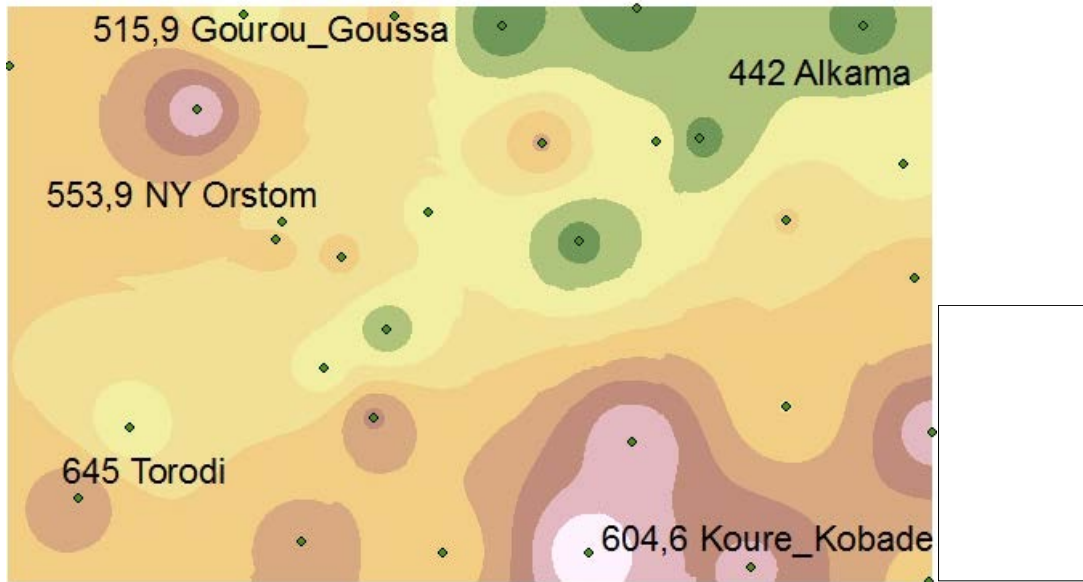


Avec une moyenne spatiale de 533.93 mm sur l'ensemble du réseau, la saison 2012 est une saison pluvieuse contrairement aux saisons 2011 (411.1 mm) et 2010 (378.9 mm).

Il importe de noter que la pluviométrie moyenne de la période de référence 1951-1970 était de 562.3 mm, et de la période de 1970 – 1990 était de 480 mm. La saison 2012 avec une moyenne de 553.93 mm se situe entre les deux périodes considérées comme deux décennies pluvieuses.

La moyenne de jour de pluie par station est de 39.04 jours, les cumuls extrêmes de la saison ont été obtenus aux stations de Tanaberi (786.8 mm) et Kokorbé Fandou (413.3 mm).

Figure 3 : Isohyètes de la moyenne des cumuls seaux des 30 stations initiales du réseau EPSAT pour la saison 2012



La moyenne spatiale sur les 30 stations initiales du réseau EPSAT est de 596.7 mm pour 2012. Cette valeur est supérieure à la moyenne spatiale du suivi en cours EPSAT/CATCH/AMMA initié en 1990 (519.2 mm).

La moyenne de jour de pluie par station est de 38.2 jours, les cumuls extrêmes de la saison ont été obtenus aux stations de Tanaberi (786,8 mm) et Beri Koira 2 (413,3 mm).

Figure 4 : Qualité de l'acquisition

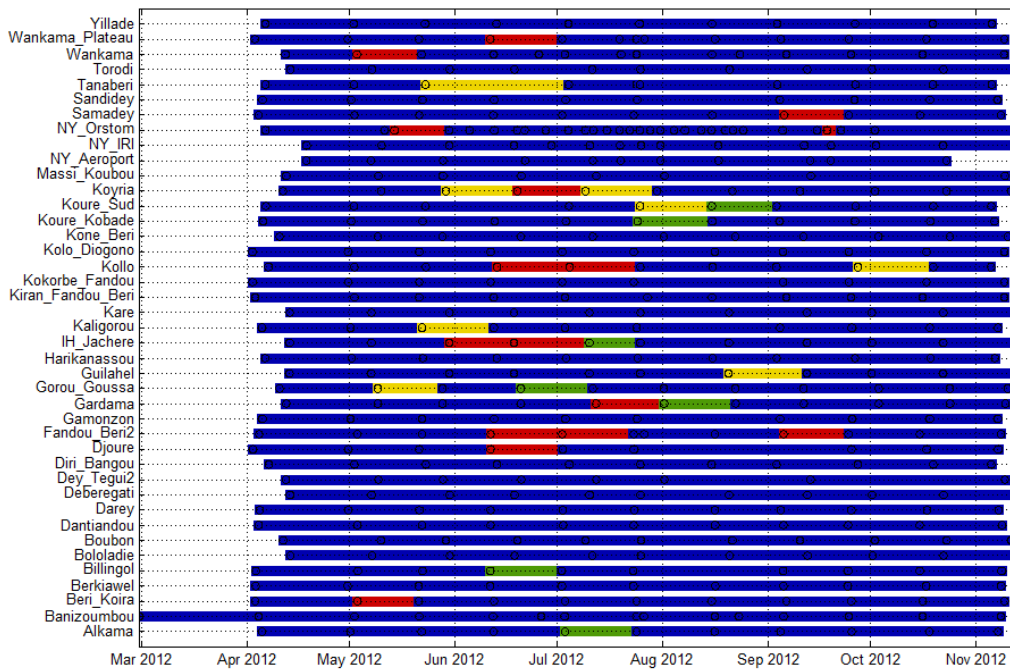
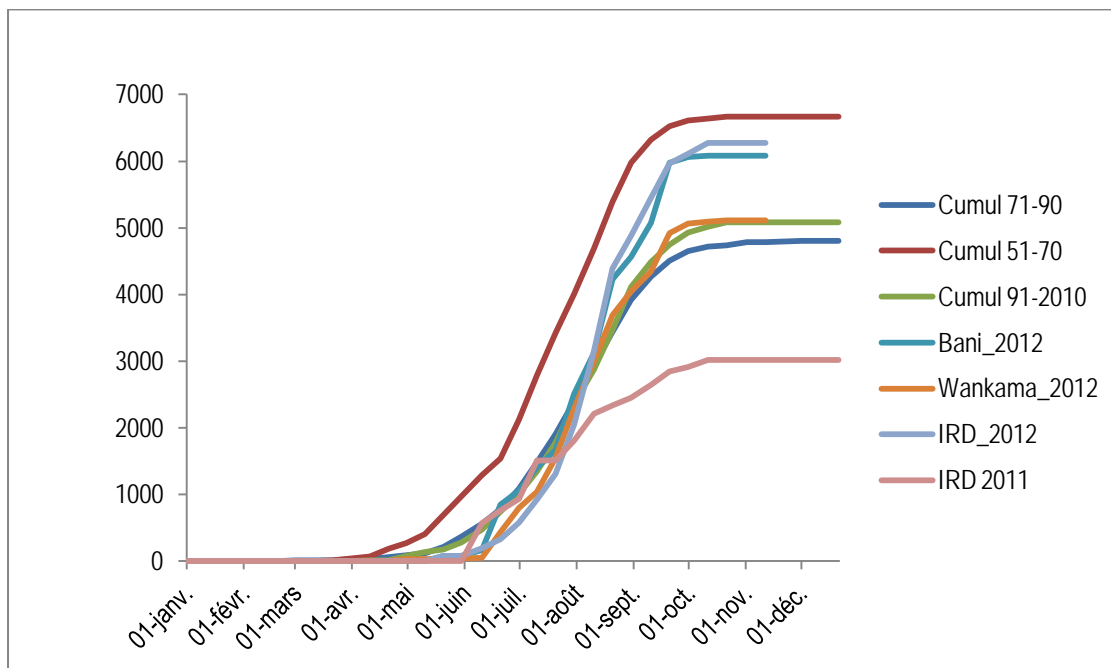


Figure 5 : Graphique des cumuls des décades des postes de Boubon, Banizoumbou, Wankama et IRD



## Prévision sur le réseau pour 2013

- Procédé aux remplacements des anciens hobos par des nouvelles versions.
- Changer 5 blocs augets.
- 2 Stations doivent changer d'emplacement Harikanassou et Berkiawel, construction proche.
- Refaire les clôtures des stations.

### Commande

- 20 Hobos
- 2 Câbles pour Transfert des données
- 5 Blocs augets
- 50 Pilles

### Dépenses

*Gaz oil :* 3500€

*Frais Kilométrique :* 4000€

*Gardiens :* 3600€

*Fonctionnement :* 1525€

*Perdiems :* 2000€

*Total :* 14625€