

L'Ird dote l'Uac d'un Laboratoire mixte international

Emmanuel GBETO



Universitaires et Partenaires lors de la cérémonie d'ouverture

L'Université d'Abomey-Calavi (Uac) a abrité le mercredi 20 mars 2019, le lancement du Centre d'Études des Ressources en Eau et de la Zone Critique (Rezoc), un Laboratoire mixte international (Lmi) porté conjointement par l'Institut National de L'Eau du Bénin (Ine) et un laboratoire de l'Institut de recherche pour le Développement (Ird), nommé Institut des Géosciences de l'Environnement de Grenoble (Ige). Le séminaire de lancement qui s'est déroulé dans l'Amphi Etisalat, a été l'occasion de présenter les résultats de recherche scientifique récents sur les ressources en eau du Bénin et une nouvelle approche pour améliorer la connaissance de la ressource en eau souterraine : le projet Noeva. Pour le représentant de l'Ird au Bénin, Florent Engelmann, l'objectif du Lmi Rezoc «Centre d'étude des Ressources en Eau et de la Zone Critique»

est de mieux comprendre les interactions entre modifications du cycle de l'eau et changements environnementaux, entendus au sens large. Ses recherches ambitionnent de contribuer à une gestion soutenable de l'eau sur une planète en transition rapide au Bénin et plus largement en Afrique de l'Ouest. Pour sa part, le Directeur de l'Institut national de l'eau (Ine), Professeur Daouda Mama, s'est réjoui de l'intérêt de ce centre pour la recherche scientifique et le partenariat. Et

au Chargé de coopération scientifique et universitaire, Gérard Brun de répondre combien cela relève du souci du gouvernement français et l'Ambassade de France au Bénin de renforcer les coopérations entre établissements d'enseignement supérieur béninois et français. Cette initiative est donc pour lui, une très belle opportunité pour illustrer cette stratégie politique. Au nom de l'université d'Abomey-Calavi, le Vice-recteur, Professeur Félicien Avléssi a salué les efforts continus que déploie l'Ird pour soutenir la formation par la recherche au Sud. A l'en croire, l'établissement du Lmi-Rezoc pour travailler conjointement avec des scientifiques de la sous région et d'Europe sur ces questions fondamentales vient à point nommé. « La cérémonie de lancement est la matérialisation du partenariat continu entre les chercheurs de l'Ird et ceux du Bénin et de la sous-région » a-t-il précisé. Plusieurs communications ont été déroulées pour présenter les résultats issus du projet.

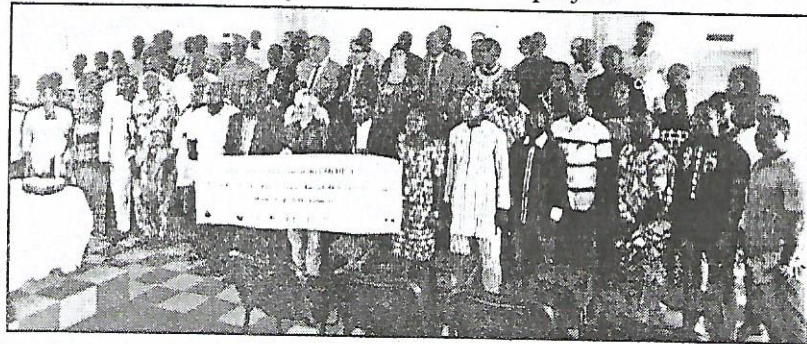


Photo de famille avec les participants

L'Événement Précis N° 2068 du 22/03/2019