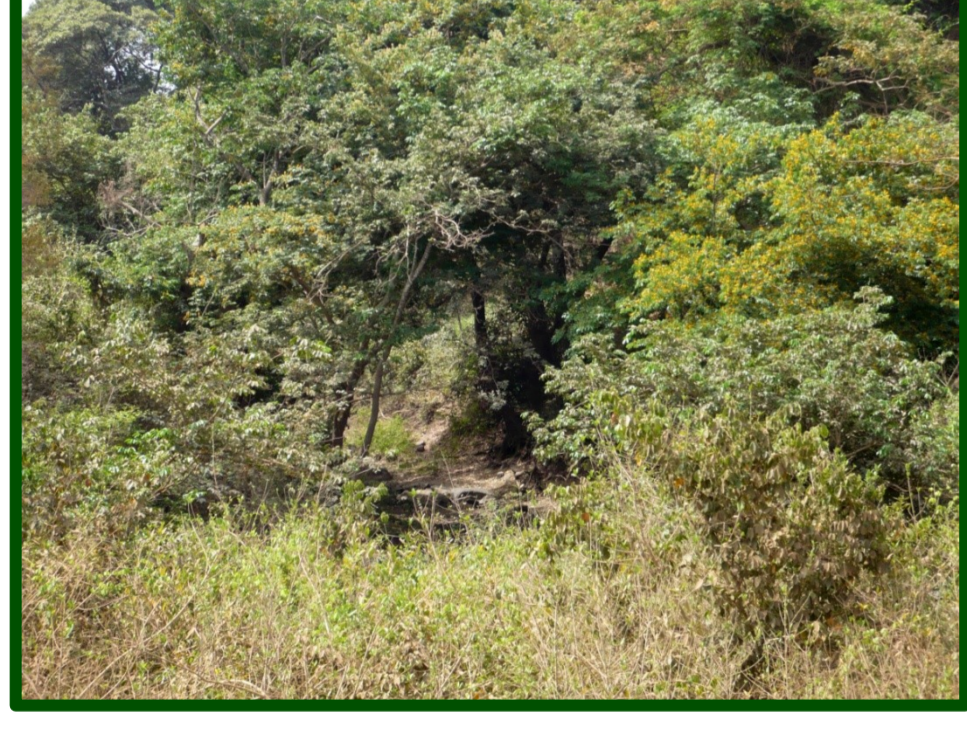
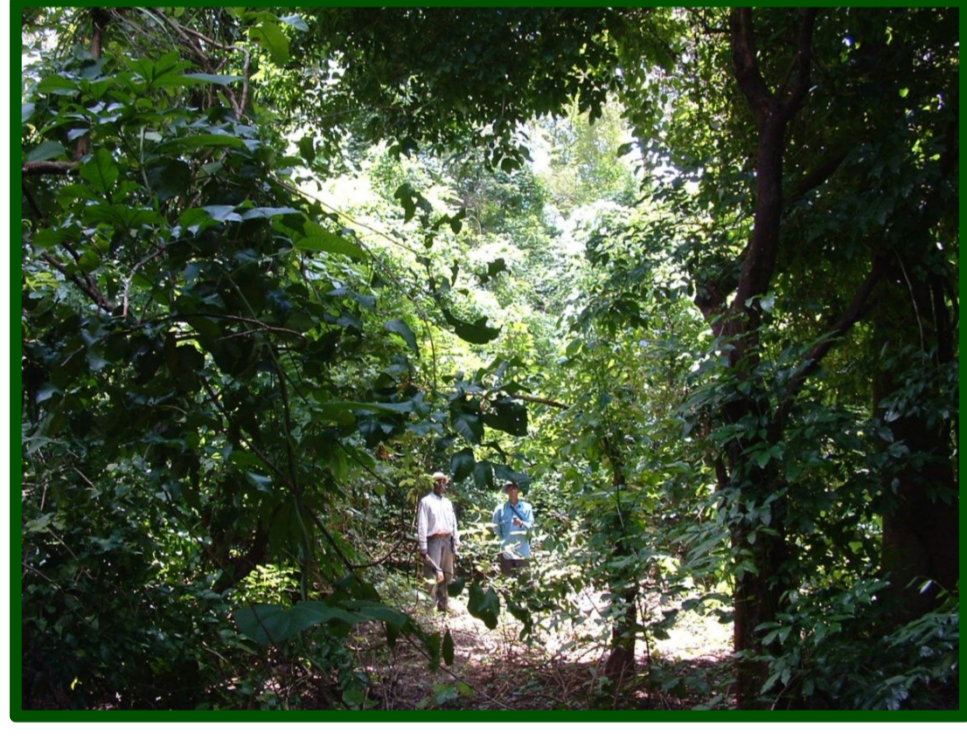
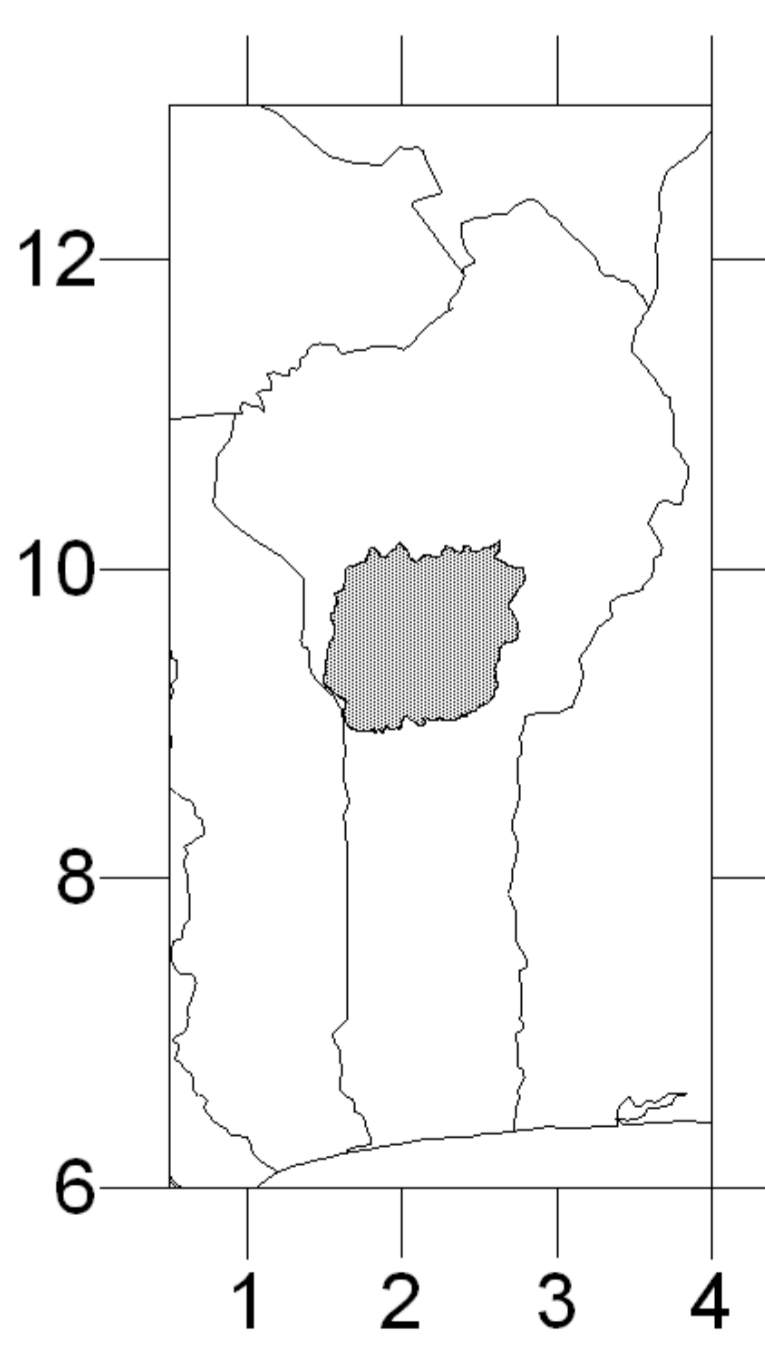
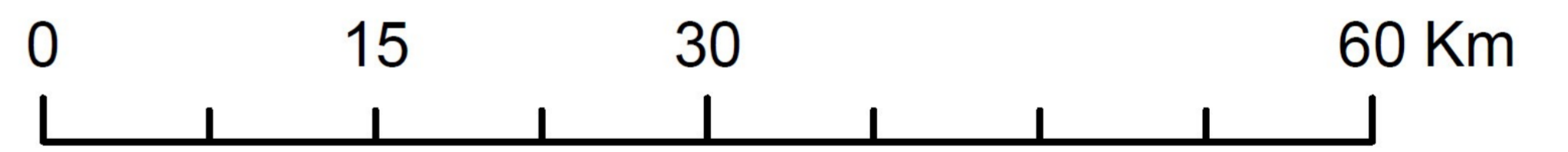
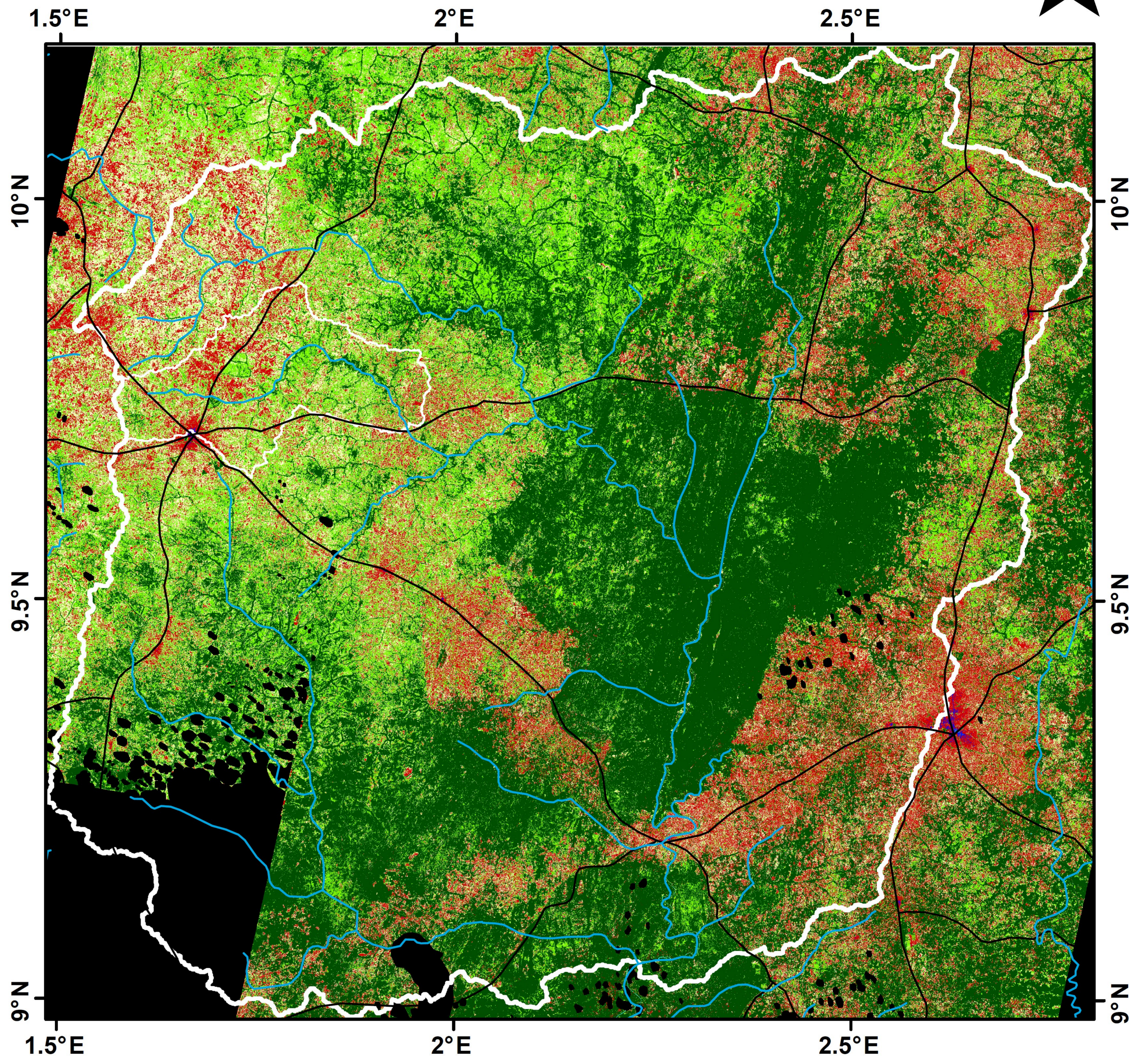




CARTE DE L'OCCUPATION DU SOL DE L'OUÉMÉ SUPÉRIEUR, BENIN
réalisée à partir d'images SPOT/HRV d'octobre 2007



Crédit photo S. GALLE, J. SEGHERI, I. ZIN



Forêt
(ripisylves, forêts claires pérennes ou semi-décidues)

Savane boisée
(forêts moins denses, cultures pluriannuelles)

Jachères
(arbustes et herbacées)

Zones anthropisées
(cultures annuelles, sol nu, routes, villages)

Ville
(zones bétonnées)

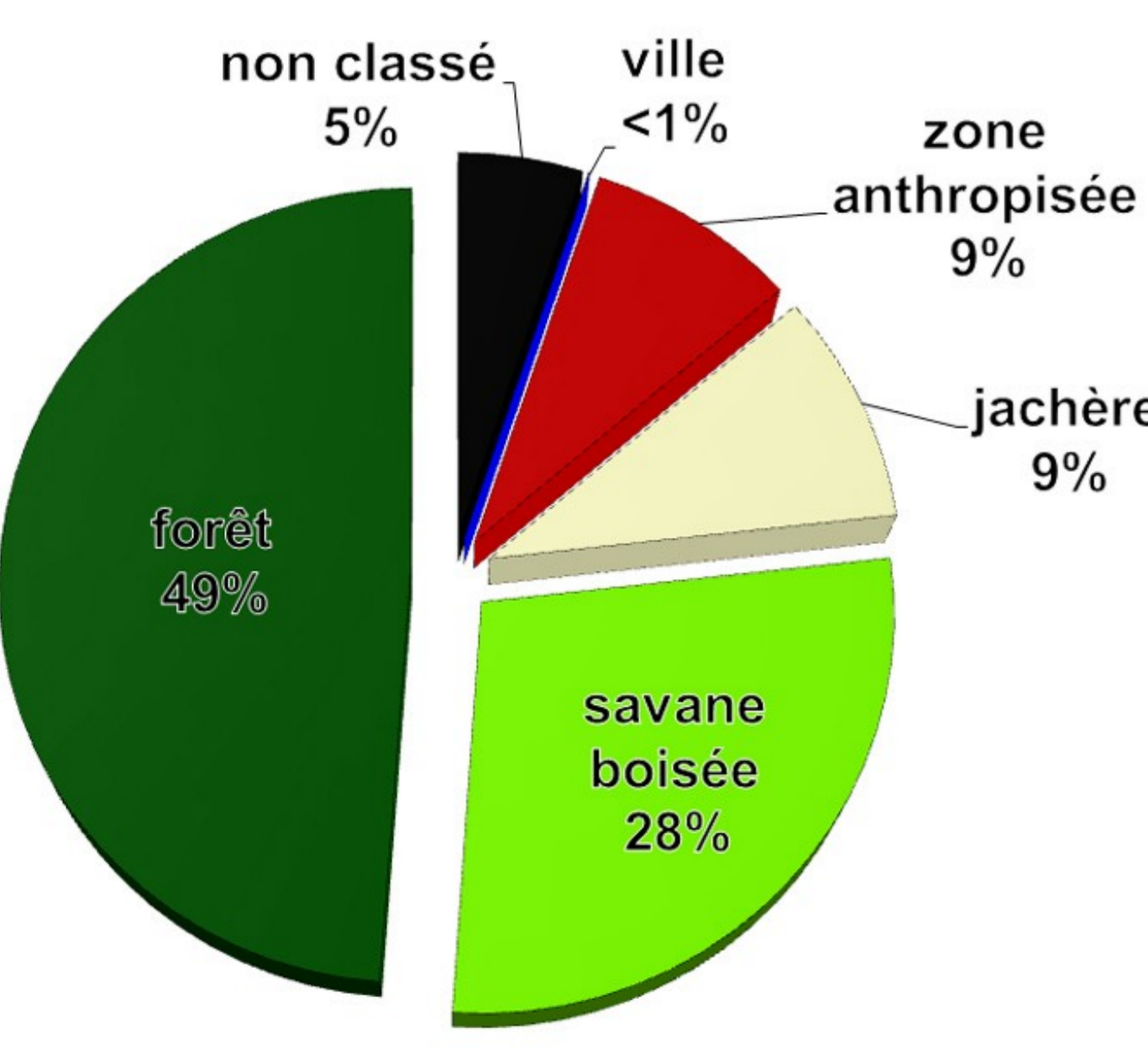
Eau

Non classé

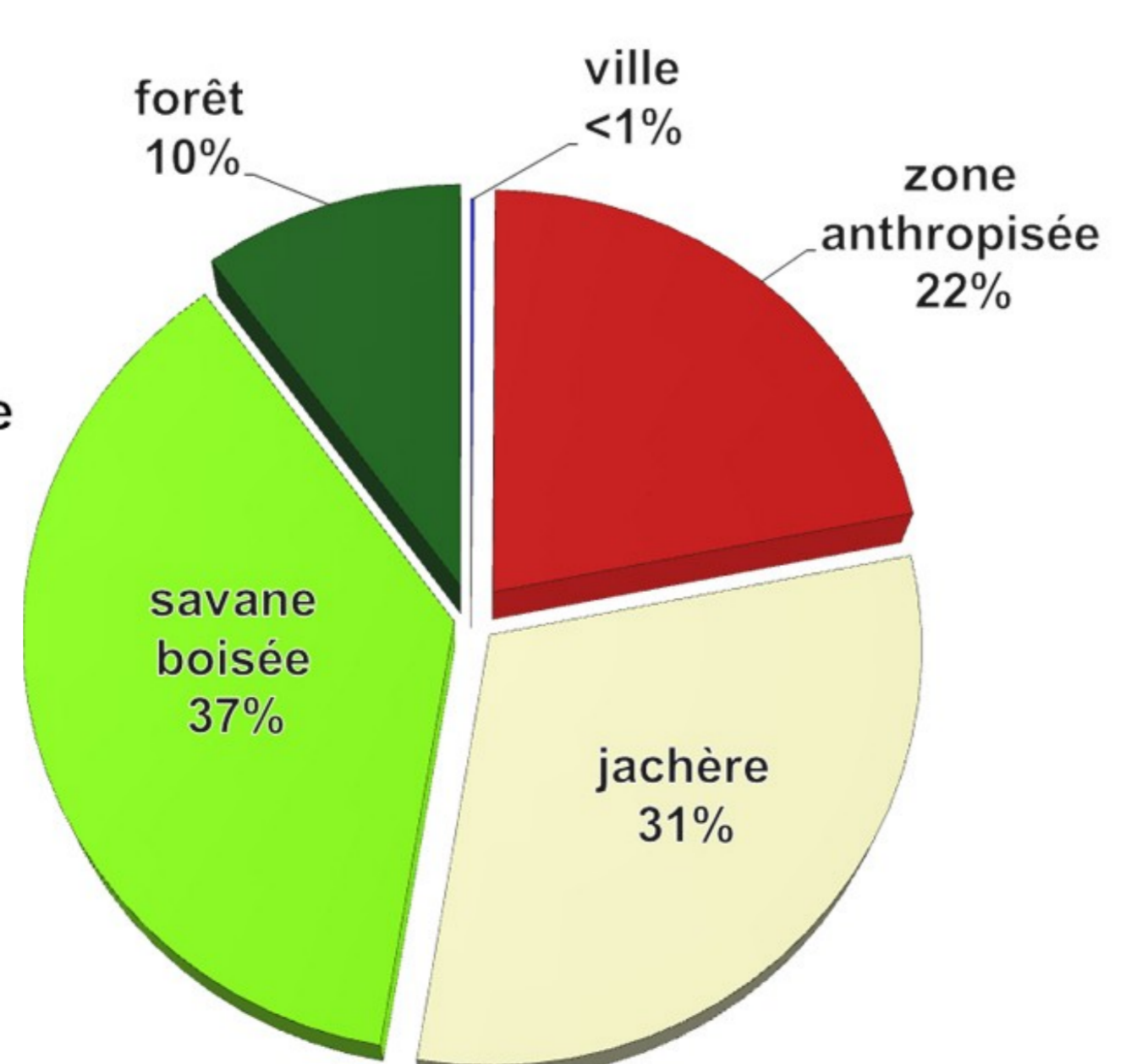
Routes principales

Réseau hydrographique

Limites de bassins



OUÉMÉ



DONGA

Réalisée par C. BEL